

RELAÇÃO DO AÇO

AÇO	N	DIAM (mm)	QUANT	C.UNIT (cm)	C.TOTAL (cm)
CA60	1	5.0	321	75	24075
CA50	2	8.0	2	1027	2054
	3	8.0	2	949	1898
	4	8.0	4	1198	4792
	5	8.0	4	840	3360
	6	8.0	2	1055	2110
	7	8.0	2	941	1882
	8	8.0	2	607	1214
	9	8.0	4	641	2564
	10	8.0	2	615	1230

RESUMO DO AÇO

AÇO	DIAM (mm)	C.TOTAL (m)	PESO + 10% (kg)
CA50	8.0	211	91.6
CA60	5.0	240.8	40.8
PESO TOTAL (kg)			
CA50	91.6		
CA60	40.8		

Volume de concreto (C-25) = 2.00 m³
Área de forma = 35.16 m²

HISTÓRICO DE REVISÃO: RXR

01 - XXXXXXXXXXXXXXXX
02 - XXXXXXXXXXXXXXXX
03 - XXXXXXXXXXXXXXXX
04 - XXXXXXXXXXXXXXXX
05 - XXXXXXXXXXXXXXXX

QUADRO DE REVISÕES

REVISÃO	DATA	MOTIVAÇÃO	SOLICITANTE	CONTEÚDO	AUTOR(A)
R00	07/2025	Nº SEI 202300036004500	OC-GERPOC - GOINFRA	Emissão inicial do projeto	Eng. Laércio Rutzen
R01					
R02					

CARIMBOS DE APROVAÇÕES:

APROVAÇÃO DE PROJETO:

Os projetos referentes ao Processo SEI Nº 202300036004500, encontram-se dentro das normas e exigências da GOINFRA, tendo sido elaborado por profissionais habilitados.

GERÊNCIA DE PROJETOS DE OBRAS CIVIS

DIRETORIA DE OBRAS CIVIS

DOC
Diretoria de
Obras Civis

GO
INFRA

SEINFRA
Secretaria de Estado
da Infraestrutura

GOIÁS
O ESTADO QUE DÁ CERTO

AV. GOV. JOSÉ LUDOVICO DE ALMEIDA, 20, CONJUNTO CAIÇARA (BR-153), GOIÂNIA-GO. CEP: 74.623-160 | (62) 3265-4000

CENTRO POLIVALENTE DE ATIVIDADES
COMUNITÁRIAS - NELI ANTÔNIO DOS
SANTOS | CEPAC DE ABADIA DE GOIÁS

ENDEREÇO DA OBRA: RUA MANOEL LIMÍRIO DA SILVA, ÁREA 02, PARQUE IZABEL, ABADIA DE GOIÁS - GO.

PROPRIETÁRIO(A): AGÊNCIA GOIANA DE INFRAESTRUTURA E TRANSPORTES - GOINFRA

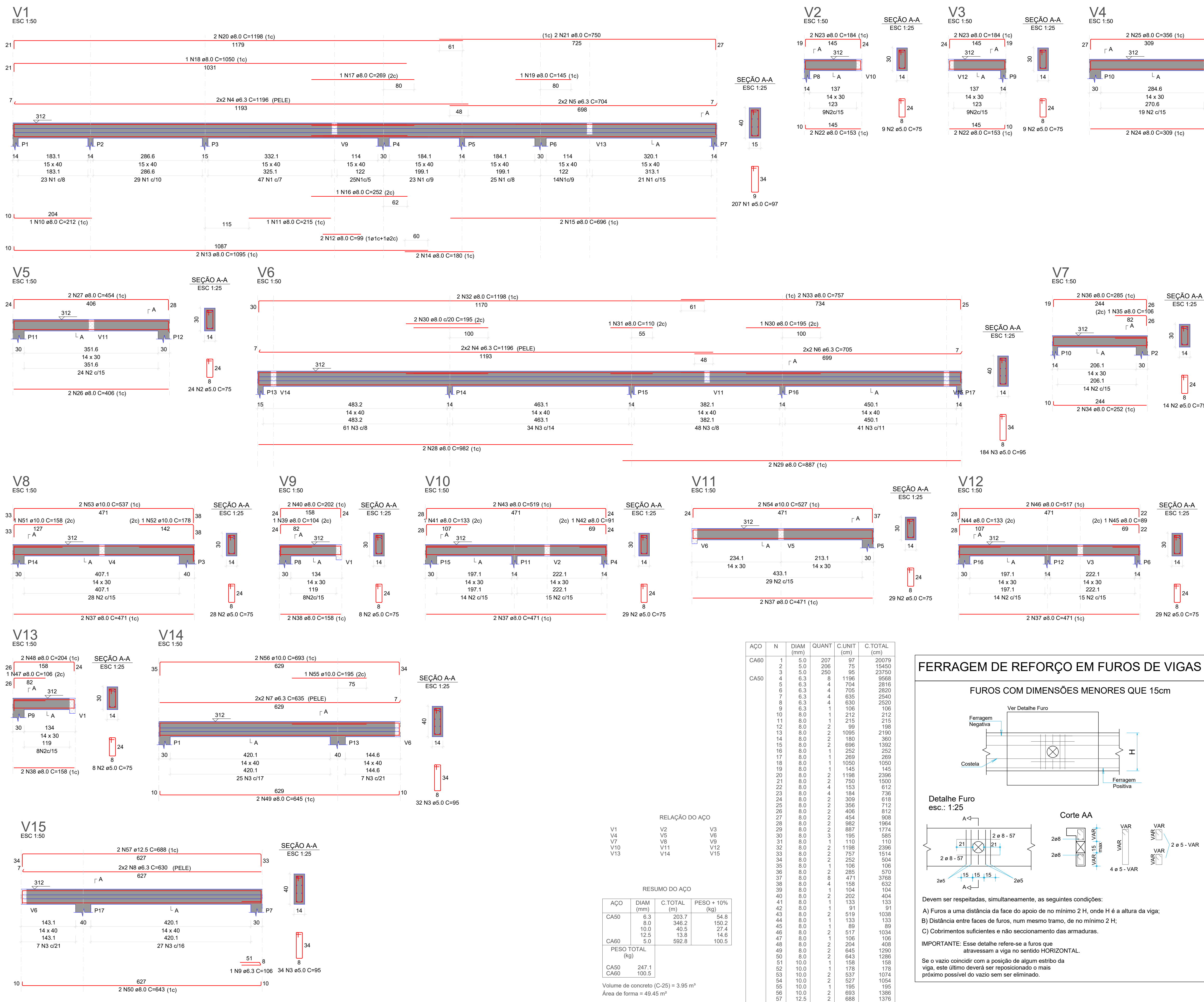
AUTOR(A) DO PROJETO: ENG.º LAÉRCIO ADOLFO DA PAIXÃO RUTZEN | CREA 1015284752 D-GO

PROJETO ESTRUTURAL DA BANHEIROS

CONTEÚDO: DETALHAMENTO DAS VIGAS DA PLANTIBANDA

ÁREA DO TERRENO: 19.496,35 m²	DESENHO: LAÉRCIO RUTZEN	ESCALA: Indicada	FOLHA: 07/08
ÁREA CONSTRUÍDA: 1.650,76 m² - EDIFICAÇÃO	PROGRAMA: AUTOCAD - 2025	DATA: JUN/2025	FORMATO: A0 (1189x841mm)

IMPORTANTE: ANTES DA EXECUÇÃO, VERIFICAR A COMPATIBILIDADE COM PROJETOS COMPLEMENTARES: EXECUTIVO, ESTRUTURAL, ELÉTRICO E HIDRÁULICO.



HISTÓRICO DE REVISÃO: RXX

01 - XXXXXXXXXXXXXXXX
02 - XXXXXXXXXXXXXXXX
03 - XXXXXXXXXXXXXXXX
04 - XXXXXXXXXXXXXXXX
05 - XXXXXXXXXXXXXXXX

QUADRO DE REVISÕES

REVISÃO	DATA	MOTIVAÇÃO	SOLICITANTE	CONTEUDO	AUTOR(A)
R00	07/2025	Nº SEI 202300036004500	OC-GERPOC - GOINFRA	Emissão inicial do projeto	Eng. Laécio Rutzen
R01					
R02					

CARIMBOS DE APROVAÇÕES:

APROVAÇÃO DE PROJETO:

Os projetos referentes ao Processo SEI Nº 202300036004500, encontram-se dentro das normas e exigências da GOINFRA, tendo sido elaborado por profissionais habilitados.



AV. GOV. JOSÉ LUDOVICO DE ALMEIDA, 20, CONJUNTO CAÇARA (BR-153), GOIÂNIA-GO. CEP: 74.623-160 | (62) 3265-4000

CENTRO POLIVALENTE DE ATIVIDADES COMUNITÁRIAS - NELI ANTÔNIO DOS SANTOS | CEPAC DE ABADIA DE GOIÁS

ENDEREÇO DA OBRA: RUA MANOEL LIMÍRIO DA SILVA, ÁREA 02, PARQUE IZABEL, ABADIA DE GOIÁS - GO.

PROPRIETÁRIO(A): AGÊNCIA GOIANA DE INFRAESTRUTURA E TRANSPORTES - GOINFRA

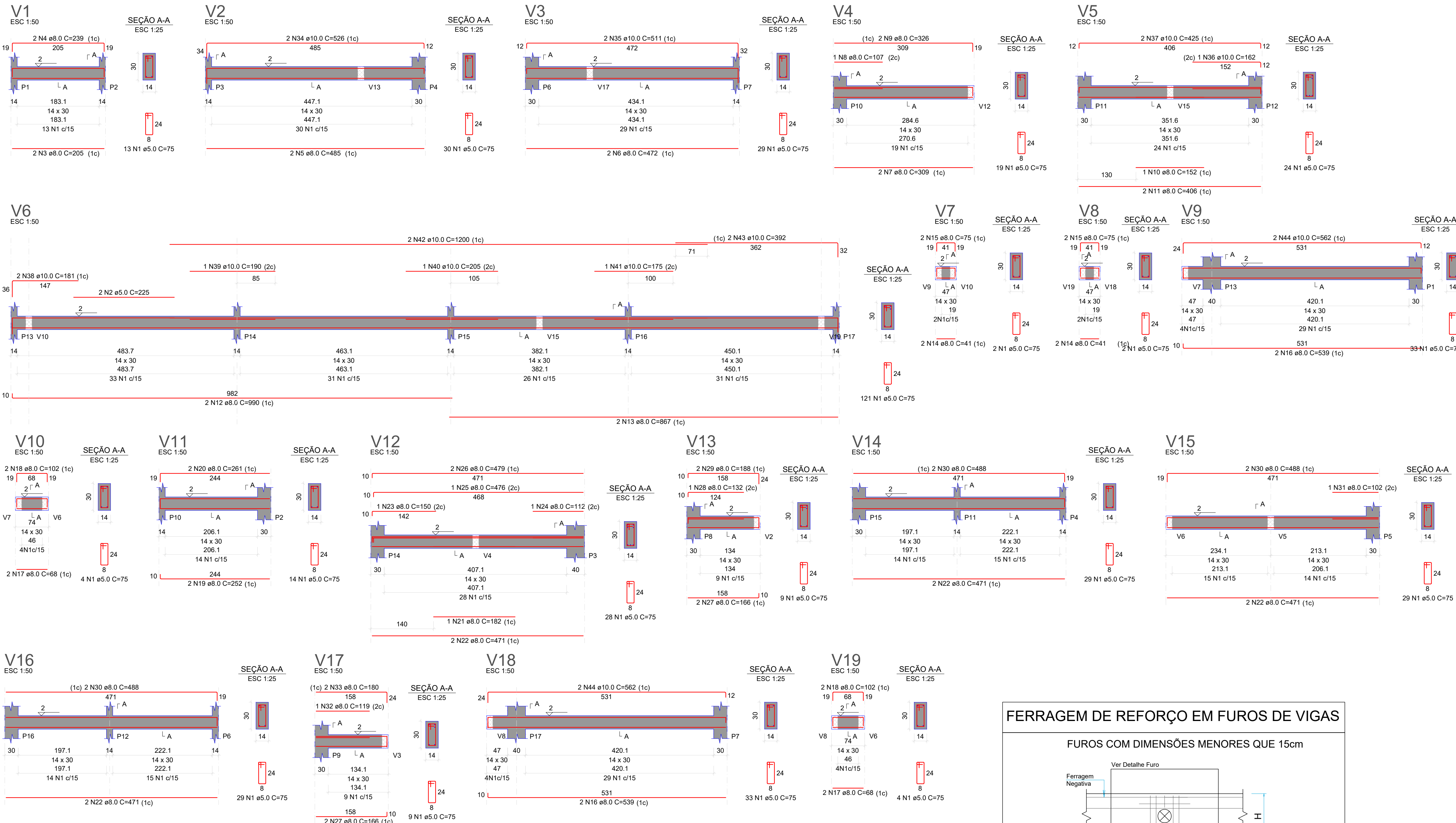
AUTOR(A) DO PROJETO: ENG.º LAÉRCIO ADOLFO DA PAIXÃO RUTZEN | CREA 1015284752 D-GO

PROJETO ESTRUTURAL DA BANHEIROS

CONTEUDO: DETALHAMENTO DAS VIGAS RESPALDO (DA COBERTURA)

ÁREA DO TERRENO: 19.496,35 m²	DESENHO: LAÉRCIO RUTZEN	ESCALA: Indicada	FOLHA: 06/08
ÁREA CONSTRUÍDA: 1.650,76 m² - EDIFICAÇÃO	PROGRAMA: AUTOCAD - 2025	DATA: JUN/2025	FORMATO: A0 (1189x841mm)

IMPORTANTE: ANTES DA EXECUÇÃO, VERIFICAR A COMPATIBILIDADE COM PROJETOS COMPLEMENTARES: EXECUTIVO, ESTRUTURAL, ELÉTRICO E HIDRÁULICO.



AÇO	N	DIAM (mm)	QUANT	C.UNIT (cm)	C.TOTAL (cm)
CA60	1	5.0	461	75	34575
	2	5.0	2	225	450
CA50	3	8.0	2	205	410
	4	8.0	2	239	478
	5	8.0	2	485	970
	6	8.0	2	472	944
	7	8.0	2	309	618
	8	8.0	1	107	107
	9	8.0	2	326	652
	10	8.0	1	152	152
	11	8.0	2	406	812
	12	8.0	2	990	1980
	13	8.0	2	867	1734
	14	8.0	4	41	164
	15	8.0	4	75	300
	16	8.0	4	539	2156
	17	8.0	4	68	272
	18	8.0	4	102	408
	19	8.0	2	252	504
	20	8.0	2	261	522
	21	8.0	1	182	182
	22	8.0	8	471	3768
	23	8.0	1	150	150
	24	8.0	1	112	112
	25	8.0	1	476	476
	26	8.0	2	479	958
	27	8.0	4	166	664
	28	8.0	1	132	132
	29	8.0	2	188	376
	30	8.0	6	488	2928
	31	8.0	1	102	102
	32	8.0	1	119	119
	33	8.0	2	180	360
	34	10.0	2	526	1052
	35	10.0	2	511	1022
	36	10.0	1	162	162
	37	10.0	2	425	850
	38	10.0	2	181	362
	39	10.0	1	190	190
	40	10.0	1	205	205
	41	10.0	1	175	175
	42	10.0	2	1200	2400
	43	10.0	2	392	784
	44	10.0	4	562	2248

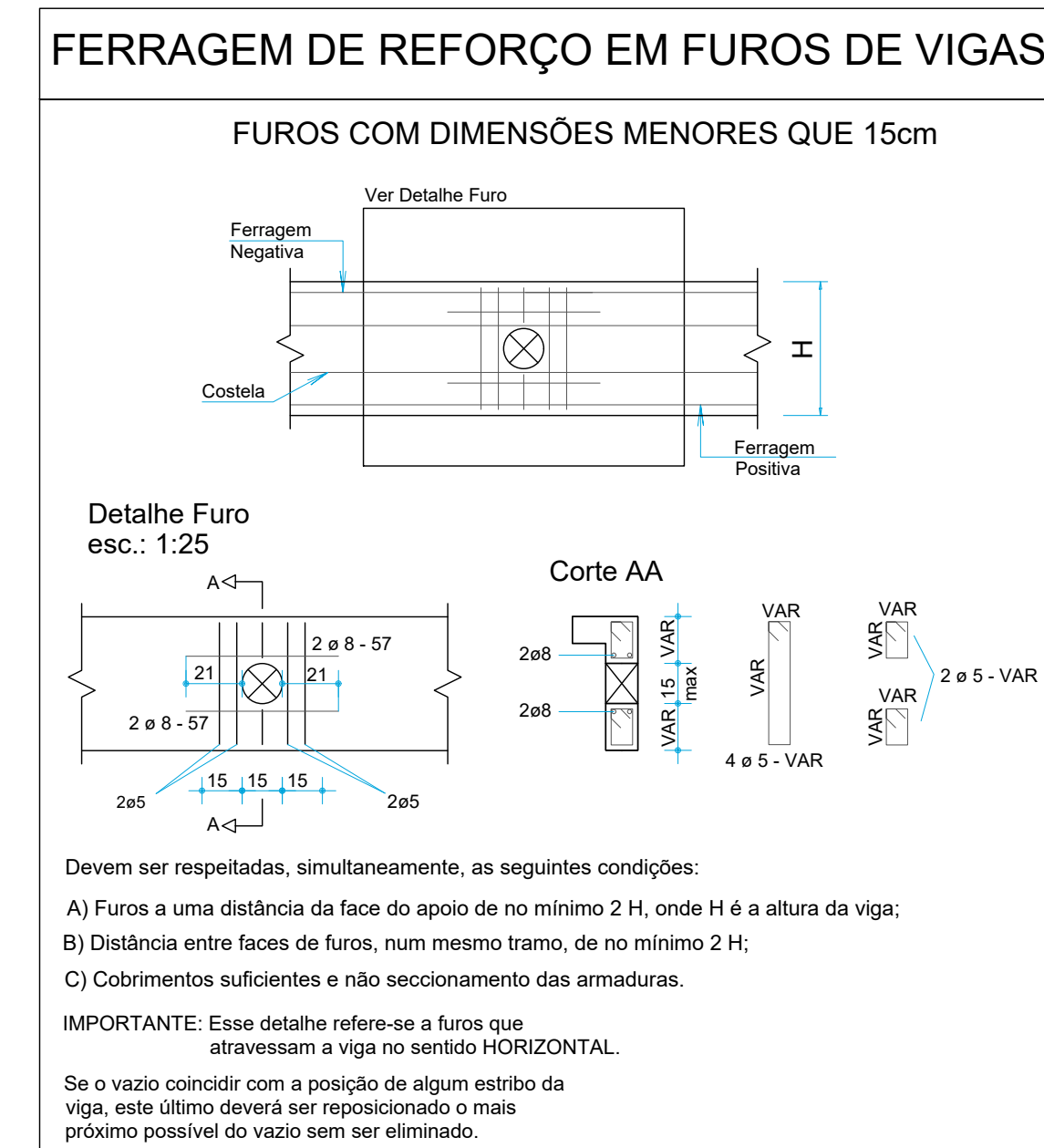
RELACÃO DO AÇO

V1	V2	V3
V4	V5	V6
V7	V8	V9
V10	V11	V12
V13	V14	V15
V16	V17	V18
V19		

RESUMO DO AÇO

AÇO	DIAM (mm)	C.TOTAL (m)	PESO + 10% (kg)
CA50	8.0	235.1	102
	10.0	94.5	64.1
CA60	5.0	550.3	59.4
PESO TOTAL (kg)			
CA50	166.1		
CA60	59.4		

Volume de concreto (C-25) = 2.81 m³
Área de forma = 49.76 m²



HISTÓRICO DE REVISÃO: RX

01	- XXXXXXXXXXXXXXXX
02	- XXXXXXXXXXXXXXXX
03	- XXXXXXXXXXXXXXXX
04	- XXXXXXXXXXXXXXXX
05	- XXXXXXXXXXXXXXXX

QUADRO DE REVISÕES

REVISÃO	DATA	MOTIVAÇÃO	SOLICITANTE	CONTEUDO	AUTOR(A)
R00	07/2025	Nº SEI 202300036004500	OC-GERPOC - GOINFRA	Emissão inicial do projeto	Eng. Laércio Rutzen
R01					
R02					

CARIMBOS DE APROVAÇÕES:

APROVAÇÃO DE PROJETO:

Os projetos referentes ao Processo SEI Nº 202300036004500, encontram-se dentro das normas e exigências da GOINFRA, tendo sido elaborado por profissionais habilitados.

GERÊNCIA DE PROJETOS DE OBRAS CIVIS

DIRETORIA DE OBRAS CIVIS

DOC
Diretoria de
Obras Civis

GOINFRA
Secretaria de Estado
da Infraestrutura

GOIÁS
O ESTADO QUE DÁ CERTO

AV. GOV. JOSÉ LUDOVICO DE ALMEIDA, 20, CONJUNTO CAÇAREA (BR-153), GOIÂNIA-GO. CEP: 74.623-160 | (62) 3265-4000

CENTRO POLIVALENTE DE ATIVIDADES COMUNITÁRIAS - NELI ANTÔNIO DOS SANTOS | CEPAC DE ABADIA DE GOIÁS

ENDEREÇO DA OBRA: RUA MANOEL LIMÍRIO DA SILVA, ÁREA 02, PARQUE IZABEL, ABADIA DE GOIÁS - GO.

PROPRIETÁRIO(A): AGÊNCIA GOIANA DE INFRAESTRUTURA E TRANSPORTES - GOINFRA

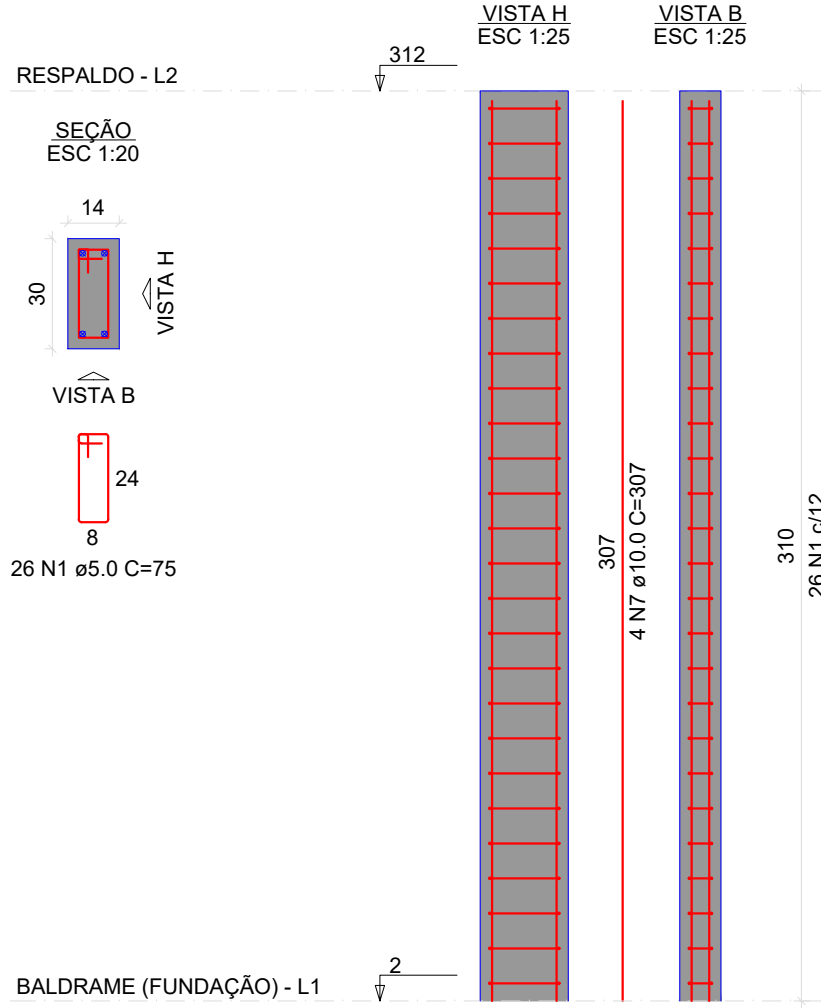
AUTOR(A) DO PROJETO: ENG.º LAÉRCIO ADOLFO DA PAIXÃO RUTZEN | CREA 1015284752 D-GO

PROJETO ESTRUTURAL DA BANHEIROS

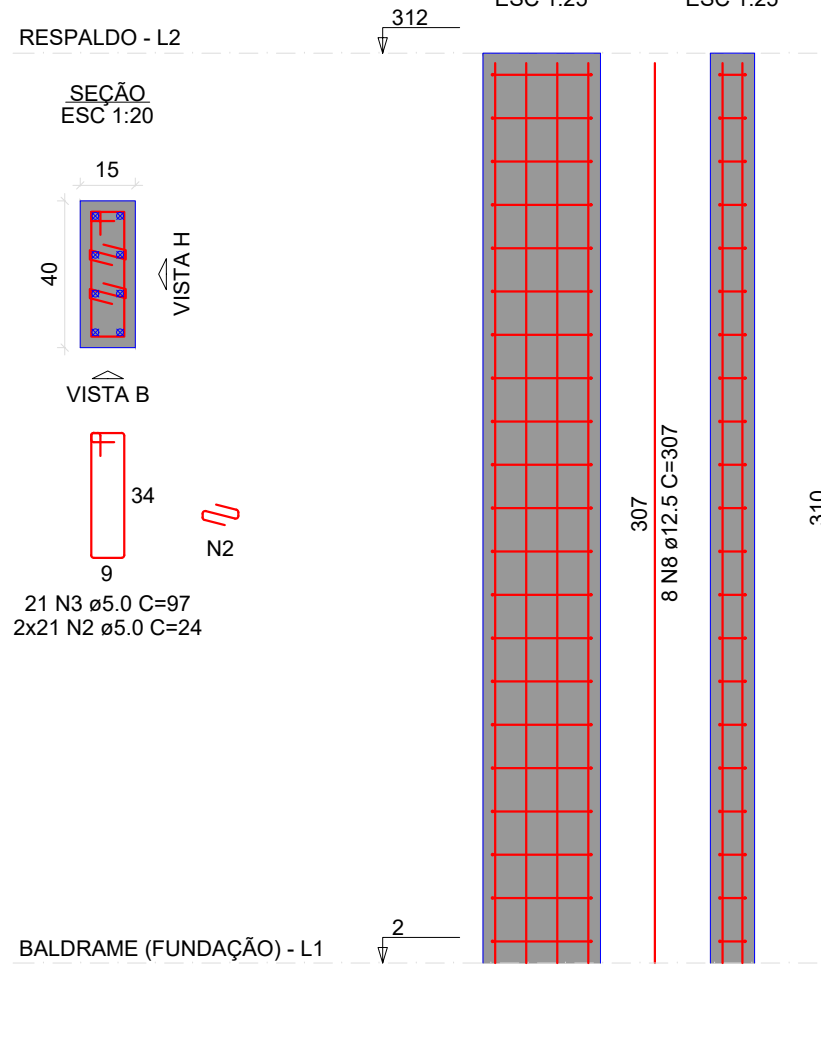
CONTEUDO: DETALHAMENTO DAS VIGAS BALDRAME

ÁREA DO TERRENO: 19.496,35 m²	DESENHO: LAÉRCIO RUTZEN	ESCALA: Indicada	FOLHA: 05/08
ÁREA CONSTRUÍDA: 1.650,76 m² - EDIFICAÇÃO	PROGRAMA: AUTOCAD - 2025	DATA: JUN/2025	FORMATO: A0 (1189x841mm)
IMPORTANTE: ANTES DA EXECUÇÃO, VERIFICAR A COMPATIBILIDADE COM PROJETOS COMPLEMENTARES: EXECUTIVO, ESTRUTURAL, ELÉTRICO E HIDRÁULICO.			

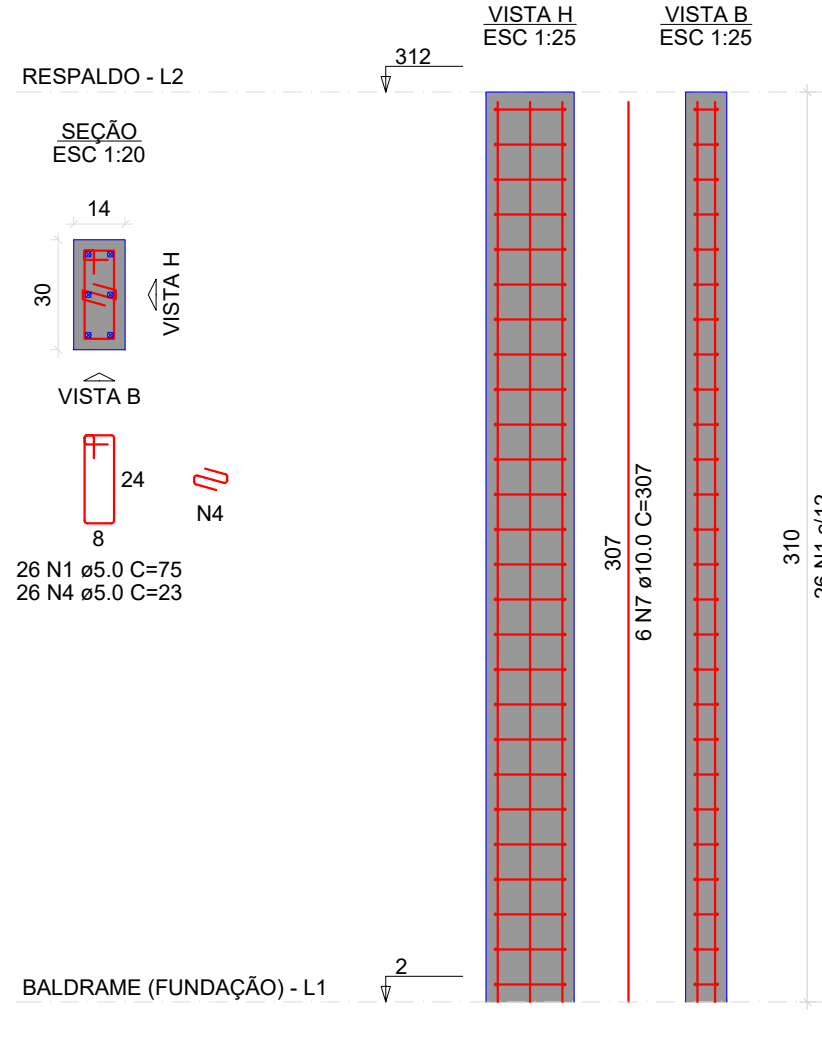
P1=P2=P4=P6=P8=P9=P10=P14=
=P15=P16



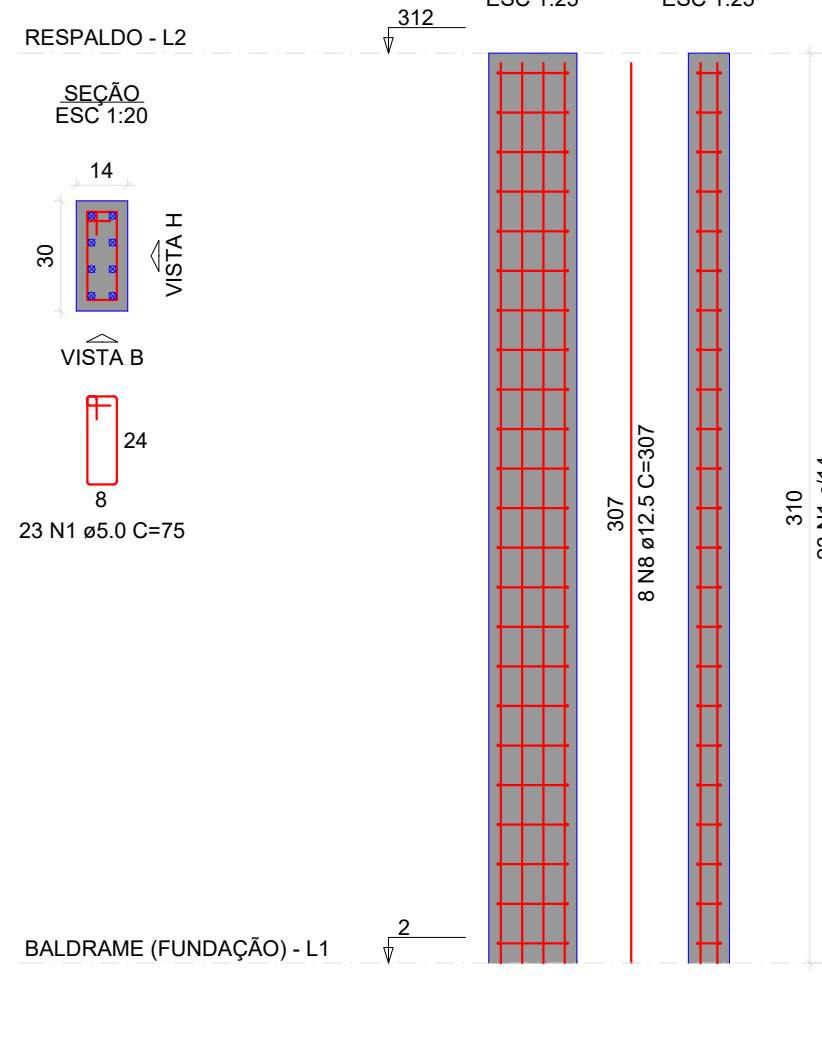
P3=P13



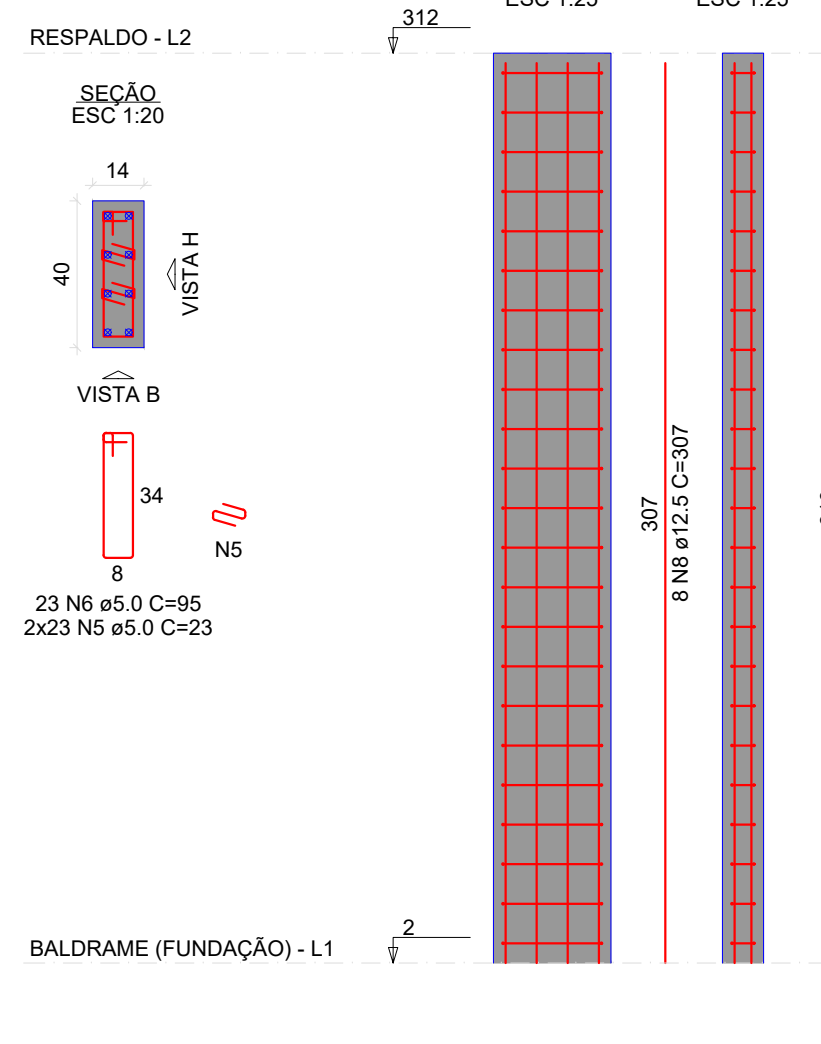
P5=P11=P12



P7

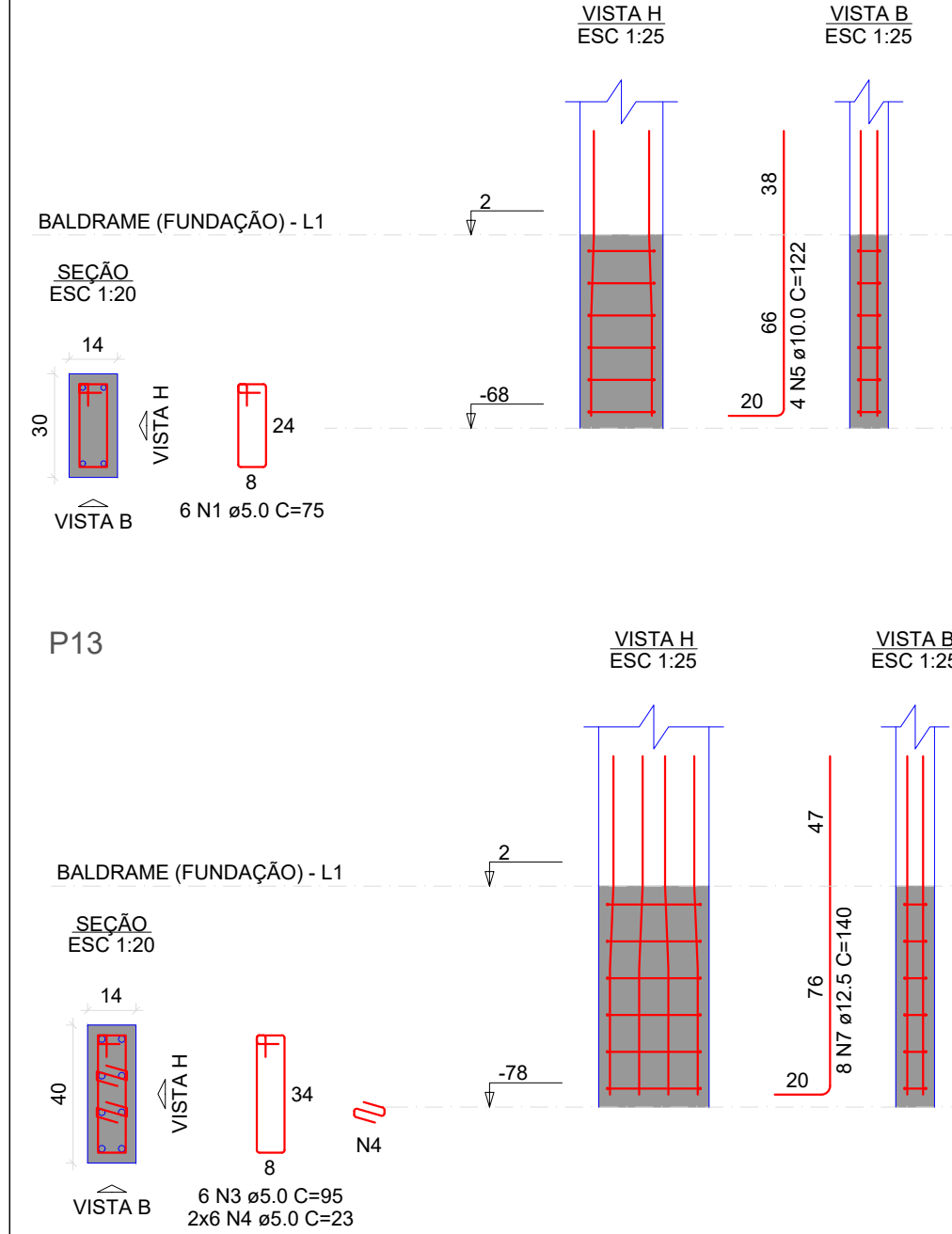


P17

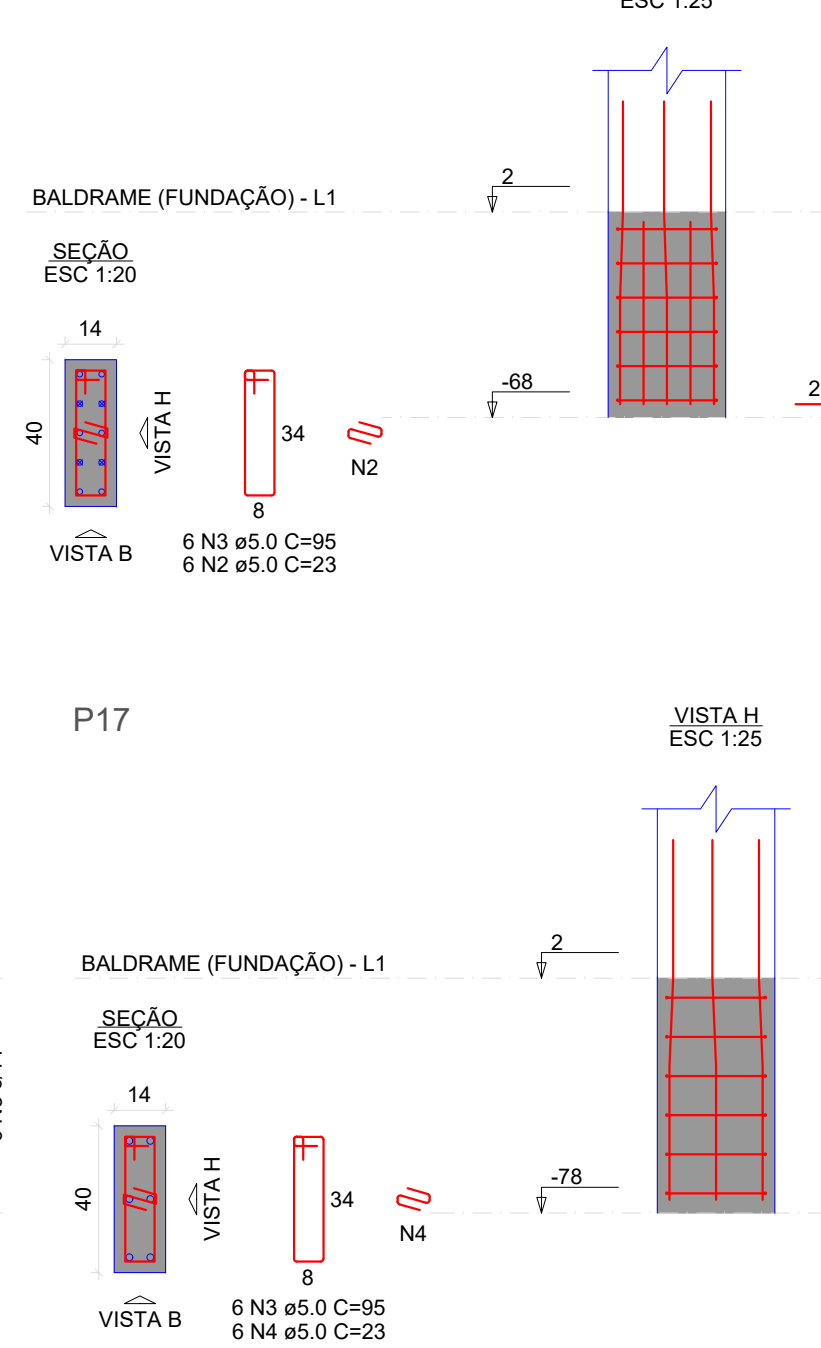


RELAÇÃO DO AÇO					RESUMO DO AÇO			
AÇO	N	DIAM (mm)	QUANT	C.UNIT (cm)	C.TOTAL (cm)	AÇO	DIAM (mm)	C.TOTAL (m)
CA60	1	5.0	361	75	27075	CA50	10.0	178.1
CA60	2	5.0	84	24	2016	CA60	12.5	98.2
CA60	3	5.0	97	24	2328	CA60	5.0	382
CA60	4	5.0	42	97	4074	PESO TOTAL (kg)		
CA60	5	5.0	78	23	1794	CA50	224.9	
CA60	6	5.0	46	23	1058	CA60	64.8	
CA60	7	10.0	58	307	17806	Volume de concreto (C-25) = 2.37 m³		
CA60	8	12.5	32	307	9824	Área de forma = 48.36 m²		

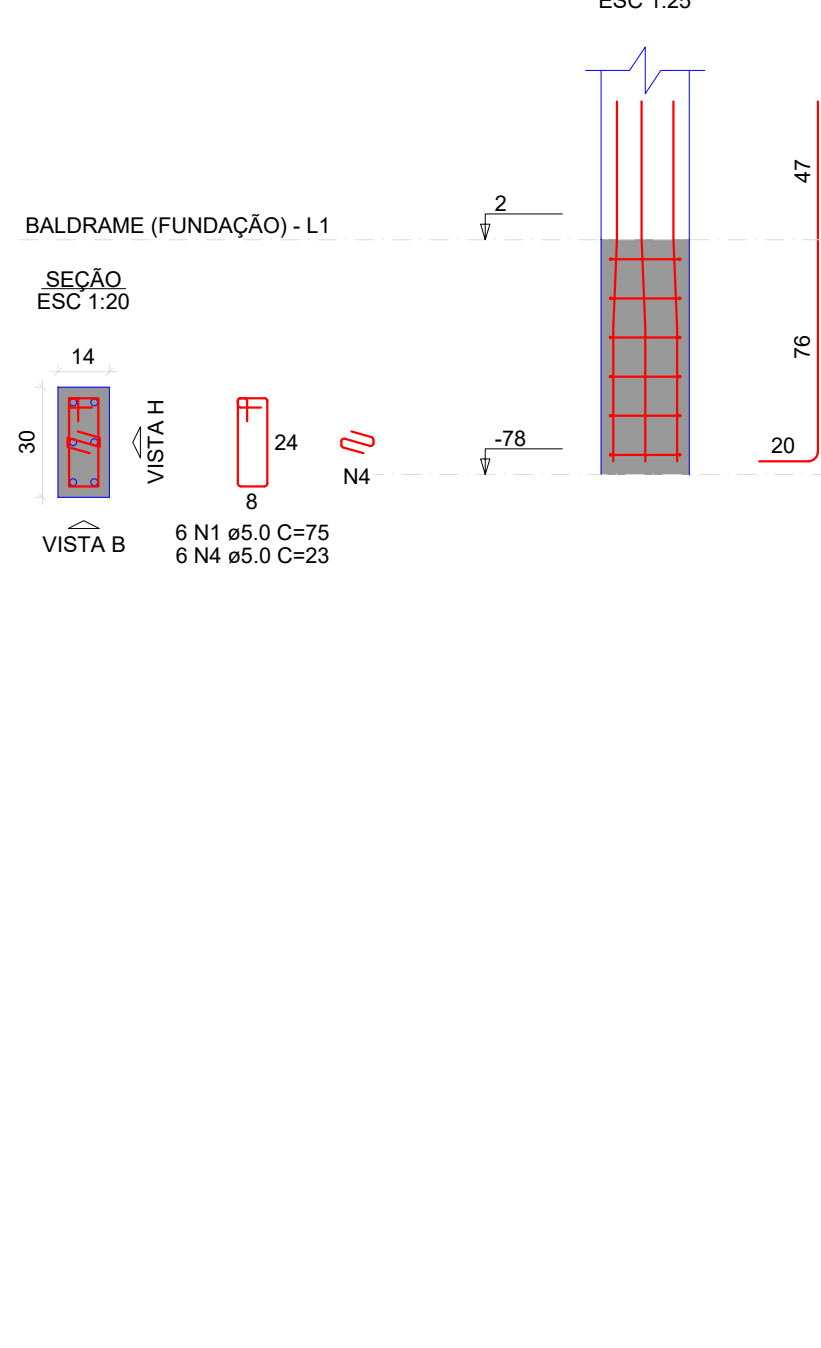
P1=P2=P4=P5=P6=P8=P9=P10=P11=P12=
=P14=P15=P16



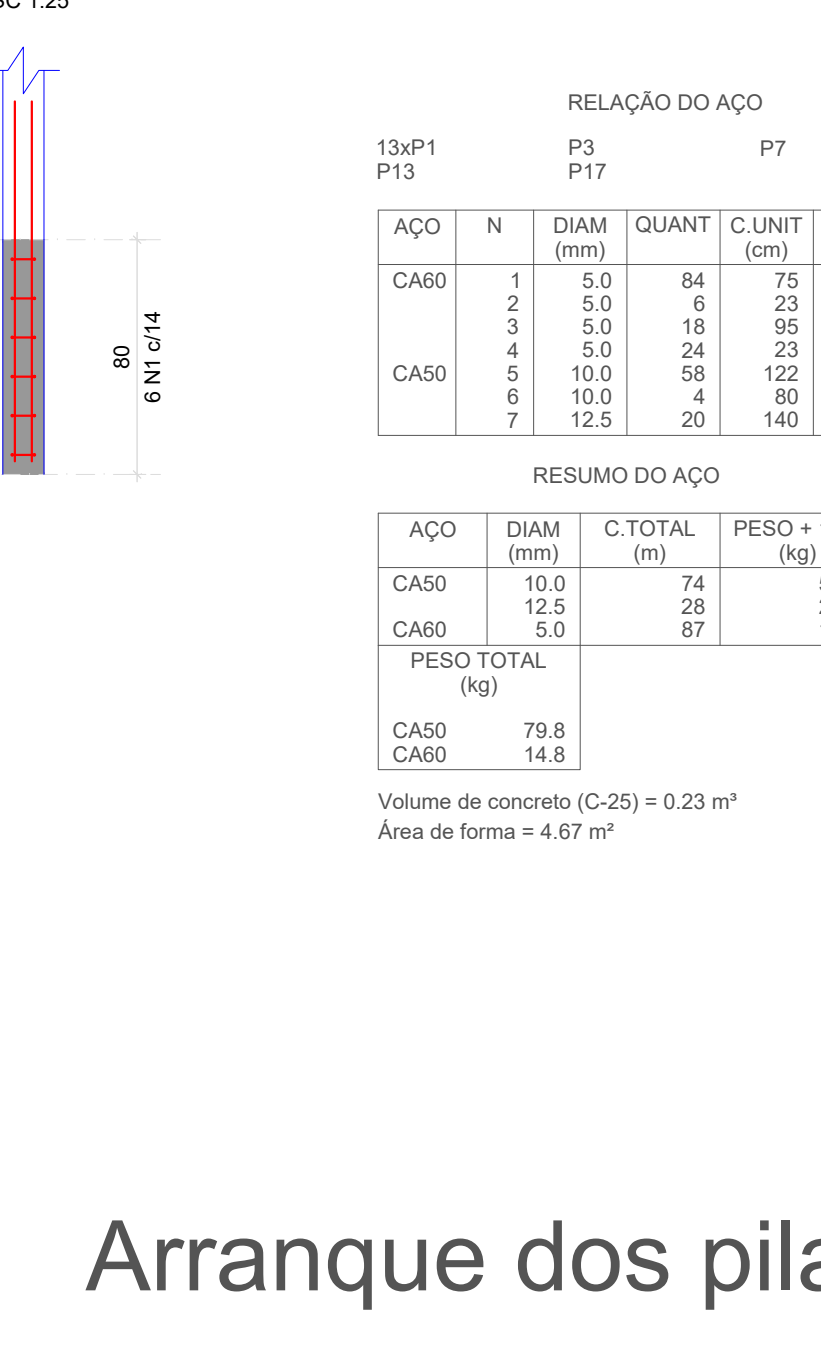
P3



P7



P17

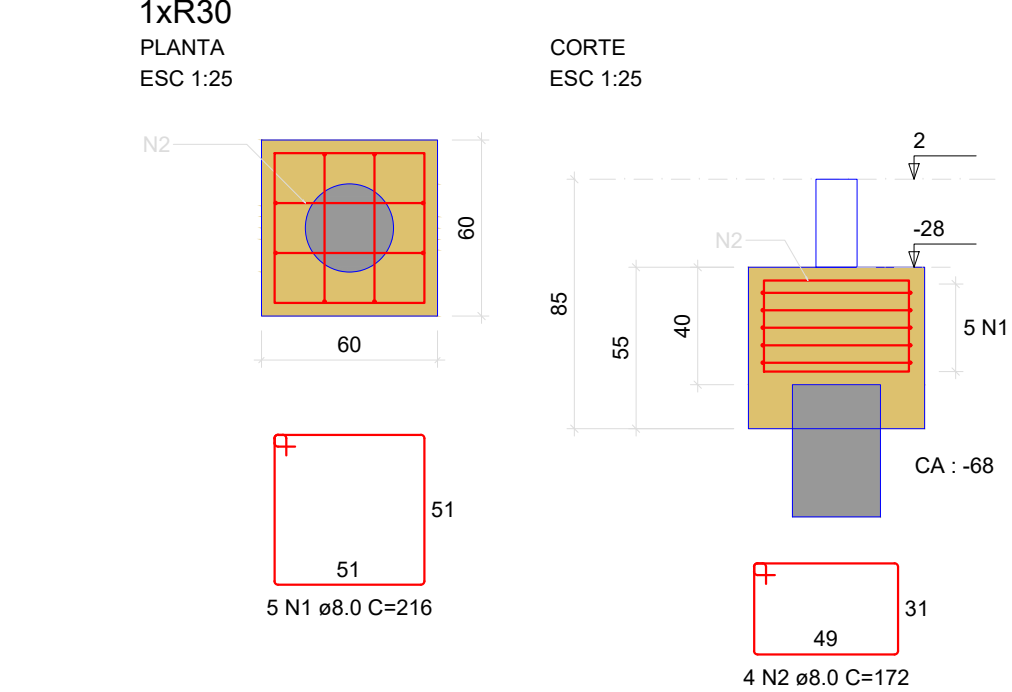


RELAÇÃO DO AÇO				
AÇO	N	DIAM (mm)	QUANT	C.UNIT (cm)
CA60	1	5.0	84	75
CA60	2	5.0	6	23
CA60	3	5.0	18	95
CA60	4	5.0	24	23
CA60	5	10.0	58	122
CA60	6	10.0	4	80
CA60	7	12.5	20	140

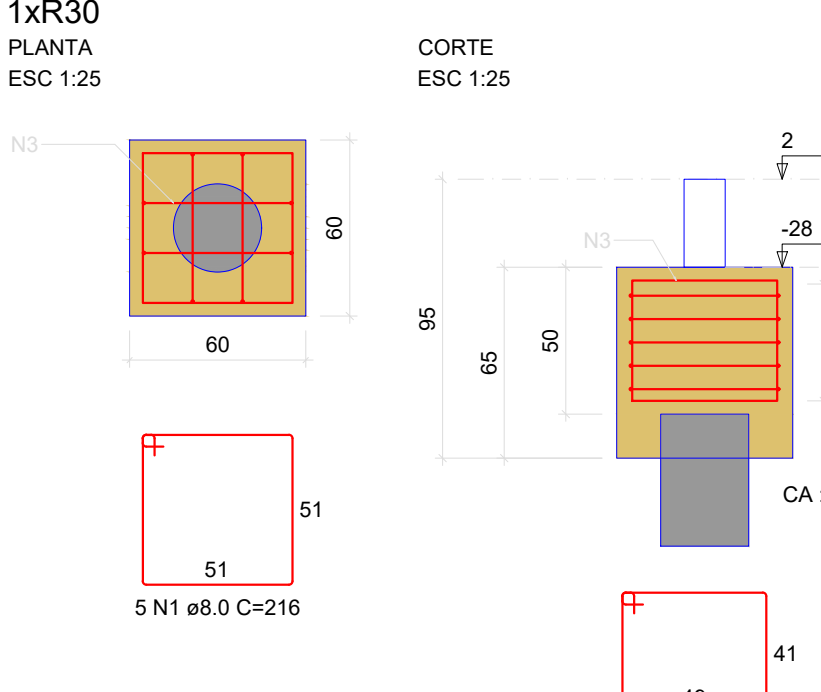
RESUMO DO AÇO			
AÇO	DIAM (mm)	C.TOTAL (m)	PESO + 10% (kg)
CA50	10.0	74	50.2
CA60	12.5	28	29.7
CA60	5.0	87	14.8
PESO TOTAL (kg)			
CA50	79.8		
CA60	14.8		

Volume de concreto (C-25) = 0.23 m³
Área de forma = 4.67 m²

B1=B2=B3=B4=B5=B6=B8=B9=B10=B11=B12=B14=
=B15=B16



B7=B13=B17



RELAÇÃO DO AÇO				
AÇO	N	DIAM (mm)	QUANT	C.UNIT (cm)
CA50	1	8.0	85	216
CA50	2	8.0	56	172
CA50	3	8.0	12	192

RESUMO DO AÇO		
AÇO	DIAM (mm)	C.TOTAL (m)
CA50	8.0	303
PESO TOTAL (kg)		
CA50	131.5	

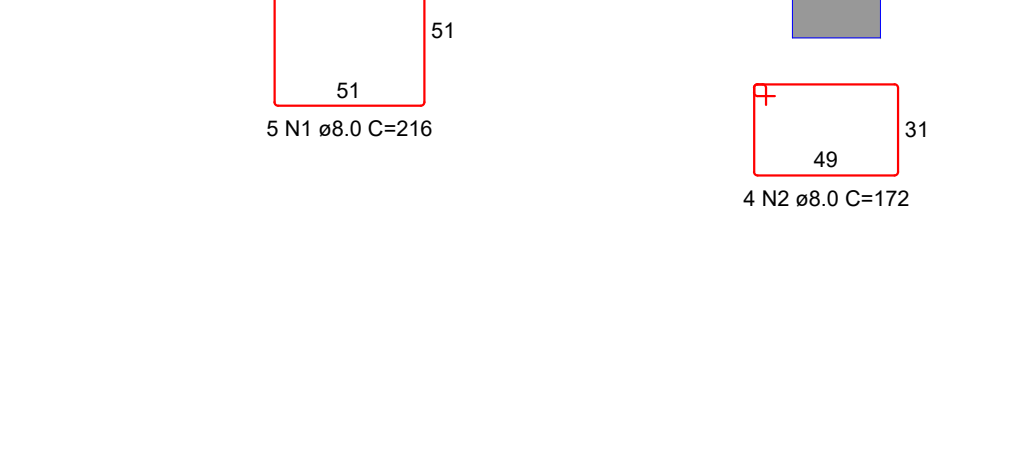
Volume de concreto (C-25) = 3.29 m³
Área de forma = 23.16 m²

RELAÇÃO DO AÇO					
AÇO	N	DIAM (mm)	QUANT	C.UNIT (cm)	C.TOTAL (cm)
CA60	1	5.0	121	75	9075
CA50	2	10.0	4	127	508
CA50	3	10.0	44	117	5148

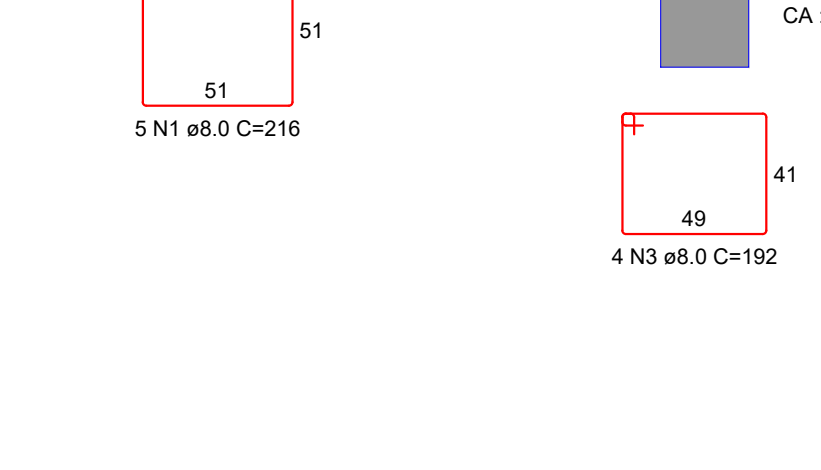
RESUMO DO AÇO			
AÇO	DIAM (mm)	C.TOTAL (m)	PESO + 10% (kg)
CA50	10.0	56.6	38.4
CA60	5.0	90.8	15.4
PESO TOTAL (kg)			
CA50	38.4		
CA60	15.4		

Volume de concreto (C-25) = 0.61 m³
Área de forma = 12.76 m²

P18=P20=P21=P22=P23=P24=P25=
=P26=P27=P28=P29



P19=P20=P21=P22=P23=P24=P25=
=P26=P27=P28=P29



RELAÇÃO DO AÇO			
AÇO	DIAM (mm)	C.TOTAL (m)	PESO + 10% (kg)
CA50	10.0	56.6	38.4
CA60	5.0	90.8	15.4
PESO TOTAL (kg)			
CA50	38.4		
CA60	15.4		

Volume de concreto (C-25) = 0.61 m³
Área de forma = 12.76 m²

Arranque dos pilares

HISTÓRICO DE REVISÃO: RXX

01 - XXXXXXXXXXXXXXXX
02 - XXXXXXXXXXXXXXXX
03 - XXXXXXXXXXXXXXXX
04 - XXXXXXXXXXXXXXXX
05 - XXXXXXXXXXXXXXXX

QUADRO DE REVISÕES

REVISÃO	DATA	MOTIVAÇÃO	SOLICITANTE	CONTEÚDO	AUTOR(A)
R00	07/2025	Nº SEI 202300036004500	OC-GERPOD - GOINFRA	Emissão inicial do projeto	Eng. Laércio Rutzen
R01					
R02					

CARIMBOS DE APROVAÇÕES:

APROVAÇÃO DE PROJETO:

Os projetos referentes ao Processo SEI Nº 202300036004500, encontram-se dentro das normas e exigências da GOINFRA, tendo sido elaborado por profissionais habilitados.

GERÊNCIA DE PROJETOS DE OBRAS CÍVIS		DIRETORIA DE OBRAS CÍVIS	
DOC Diretoria de Obras Cívis	GOINFRA Secretaria de Estado de Infraestrutura	SEINFRA Secretaria de Estado de Infraestrutura	GOIÁS O ESTADO QUE DÁ CERTO

AV. GOV. JOSÉ LUDOVICO DE ALMEIDA, 20, CONJUNTO CAÇARÁ (BR-153), GOIÂNIA-GO. CEP: 74.623-160 | (62) 3265-4000

CENTRO POLIVALENTE DE ATIVIDADES COMUNITÁRIAS - NELI ANTÔNIO DOS SANTOS | CEPAC DE ABADIA DE GOIÁS

ENDEREÇO DA OBRA: RUA MANOEL LIMÍRIO DA SILVA, ÁREA 02, PARQUE IZABEL, ABADIA DE GOIÁS - GO.

PROPRIETÁRIO(A): AGÊNCIA GOIANA DE INFRAESTRUTURA E TRANSPORTES - GOINFRA

AUTOR(A) DO PROJETO: ENG.º LAÉRCIO ADOLFO DA PAIXÃO RUTZEN | CREA 1015284752 D-GO

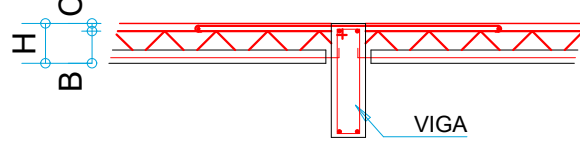
PROJETO ESTRUTURAL DA BANHEIROS

DETALHAMENTO DOS PILARES E ARRANQUES
CONTEÚDO: DETALHAMENTO DOS BLOCOS DE FUNDAÇÃO E ESTACAS

ÁREA DO TERRENO: 19.496,35 m²	DESENHO: LAÉRCIO RUTZEN	ESCALA: Indicada	FOLHA: 04/08
ÁREA CONSTRUÍDA: 1.650,76 m² - EDIFICAÇÃO	PROGRAMA: AUTOCAD - 2025	DATA: JUN/2025	FORMATO: A0 (1189x841mm)

IMPORTANTE: ANTES DA EXECUÇÃO, VERIFICAR A COMPATIBILIDADE COM PROJETOS COMPLEMENTARES: EXECUTIVO, ESTRUTURAL, ELÉTRICO E HIDRÁULICO.

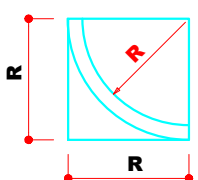
OBSERVAÇÕES GERAIS



Onde: B = altura da treliça (cm)
C = capa de concreto (cm)
H = espessura total da laje (cm)

COMPRIMENTO TOTAL DOS FERROS

PARA O CÁLCULO DO COMPRIMENTO TOTAL DOS FERROS, FOI CONSIDERADO UM RAO DE DOBRAMENTO (RD) EM FUNÇÃO DO DIÂMETRO DA BARRA (7.5ø):

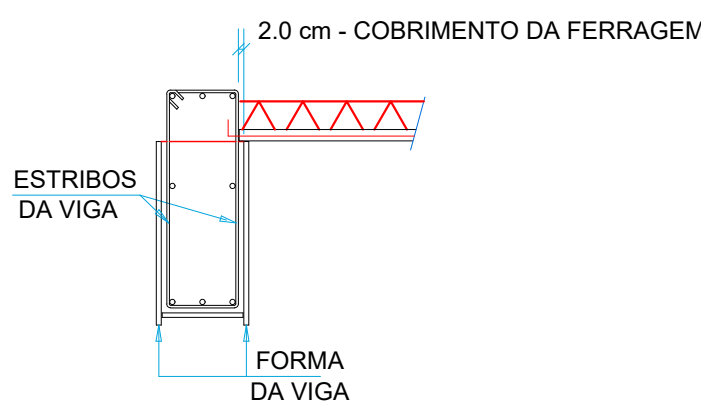


RD= 2 x R - ARCO

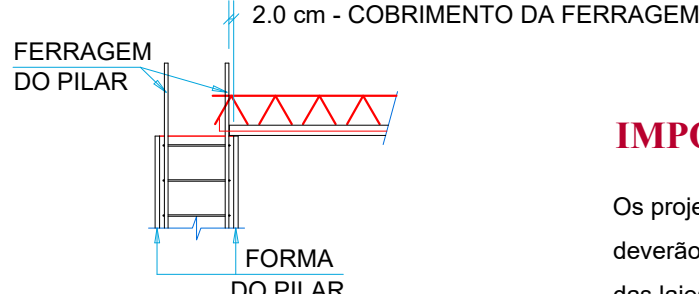
C= Comprimentos parciais - N x RD
Onde N é a quantidade de dobras

Diâmetro (mm)	RD (cm)
ø 5.0	0
ø 6.3	0
ø 8.0	0
ø 10.0	3
ø 12.5	4
ø 16.0	5
ø 20.0	6

APOIO DAS NERVURAS TRELIÇADAS NAS VIGAS



APOIO DAS NERVURAS TRELIÇADAS NOS PILARES



IMPORTANTE:

Os projetos de instalações elétricas e hidráulicas deverão ser compatibilizados com o projeto executivo das lajes treliçadas. Essa medida visa NÃO PERMITIR o corte das nervuras treliçadas, onde houver coincidência entre as mesmas e caixas de passagem de projetos complementares.

- Usar lajes de fornecedores com COMPROVADA capacidade técnica.
- Usar Tela soldada no capeamento das lajes treliçadas.
Q-92 - (Trespasse de uma malha) - Espaçamento 15 x 15 - Ferragem 4.2 mm
- Ver cargas para dimensionamento das lajes, na tabela,
O peso próprio das lajes deverá ser conforme cada fabricante.
- O projeto de montagem das lajes treliçadas, será OBRIGATORIAMENTE submetido a apreciação e aprovação dos projetistas.
- Dar contraflecha nas lajes conforme indicado no PROJETO DE FORMA DO PAVIMENTO.
- A altura da treliça NUNCA deverá ser inferior a altura do EPS ou lajota.
- As tubulações elétricas devem passar OBRIGATORIAMENTE, dentro do EPS. Fazer sulco com faca afiada.
- O concreto de cobrimento do EPS ou lajota, deverá ter a altura de projeto em TODA a extensão da laje.
- Para receber o revestimento (chapisco ou gesso) , aplicar sobre o EPS um primer tipo SIKA CHAPISCO PLUS (ou outro adesivo sintético equivalente).
- Para o projeto da laje, ver paredes no projeto arquitetônico.
(As paredes estão computadas na carga permanente)
- Não usar EPS, com densidade inferior a 11 kg/m³. (OBRIGATORIAMENTE)
- Posicionar passagem de tubos antes da concretagem da laje para não cortar as nervuras

HISTÓRICO DE REVISÃO: RX

01 - XXXXXXXXXXXXXXXX
02 - XXXXXXXXXXXXXXXX
03 - XXXXXXXXXXXXXXXX
04 - XXXXXXXXXXXXXXXX
05 - XXXXXXXXXXXXXXXX

QUADRO DE REVISÕES

REVISÃO	DATA	MOTIVAÇÃO	SOLICITANTE	CONTEÚDO	AUTOR(A)
R00	07/2025	Nº SEI 202300036004500	OC-GERPOC - GOINFRA	Emissão inicial do projeto	Eng. Laércio Rutzen
R01					
R02					

CARIMBOS DE APROVAÇÕES:

APROVAÇÃO DE PROJETO:

Os projetos referentes ao Processo SEI Nº 202300036004500, encontram-se dentro das normas e exigências da GOINFRA, tendo sido elaborado por profissionais habilitados.

GERÊNCIA DE PROJETOS DE OBRAS CÍVIS

DIRETORIA DE OBRAS CÍVIS

DOC
Diretoria de
Obras Cívis

GO
INFRA

SEINFRA
Secretaria de Estado
da Infraestrutura

GOIÁS
O ESTADO QUE DÁ CERTO

AV. GOV. JOSÉ LUDOVICO DE ALMEIDA, 20, CONJUNTO CAÇARA (BR-153), GOIÂNIA-GO. CEP: 74.623-160 | (62) 3265-4000

CENTRO POLIVALENTE DE ATIVIDADES
COMUNITÁRIAS - NELI ANTÔNIO DOS
SANTOS | CEPAC DE ABADIA DE GOIÁS

ENDEREÇO DA OBRA: RUA MANOEL LIMÍRIO DA SILVA, ÁREA 02, PARQUE IZABEL, ABADIA DE GOIÁS - GO.

PROPRIETÁRIO(A): AGÊNCIA GOIANA DE INFRAESTRUTURA E TRANSPORTES - GOINFRA

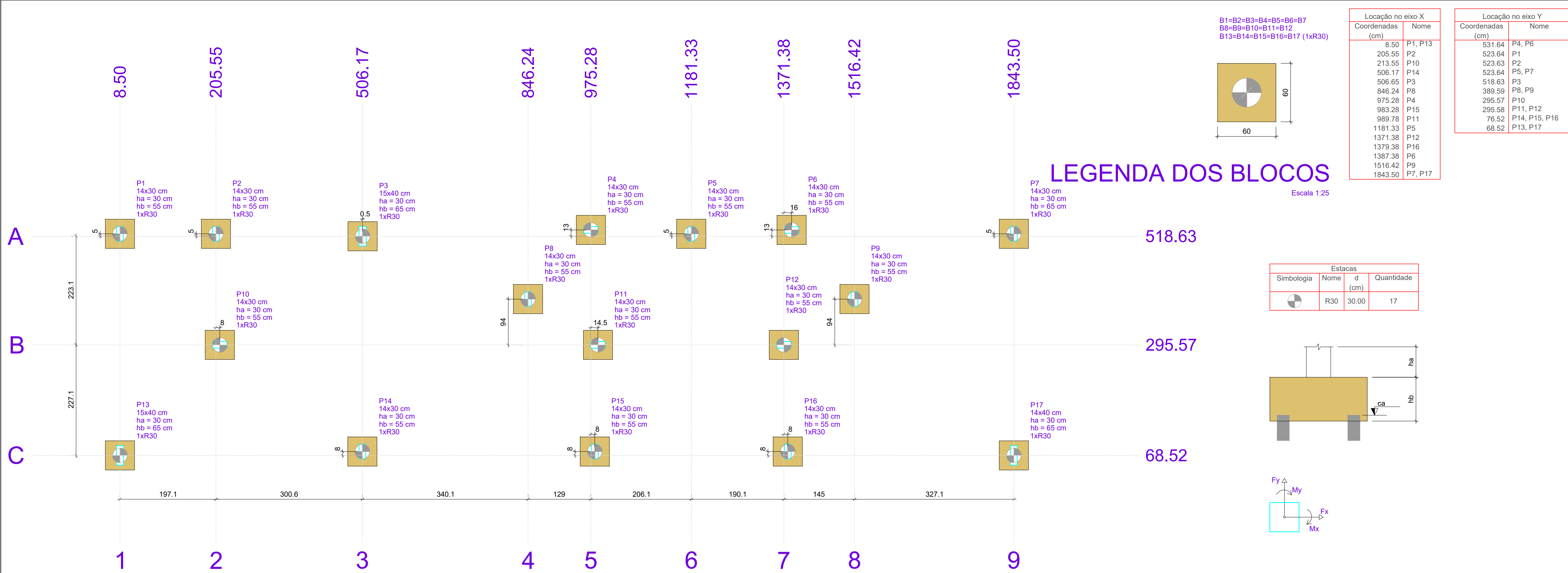
AUTOR(A) DO PROJETO: ENG.º LAÉRCIO ADOLFO DA PAIXÃO RUTZEN | CREA 1015284752 D-GO

PROJETO ESTRUTURAL DA BANHEIROS

CONTEÚDO: FORMA DO PAVIMENTO BALDRAME

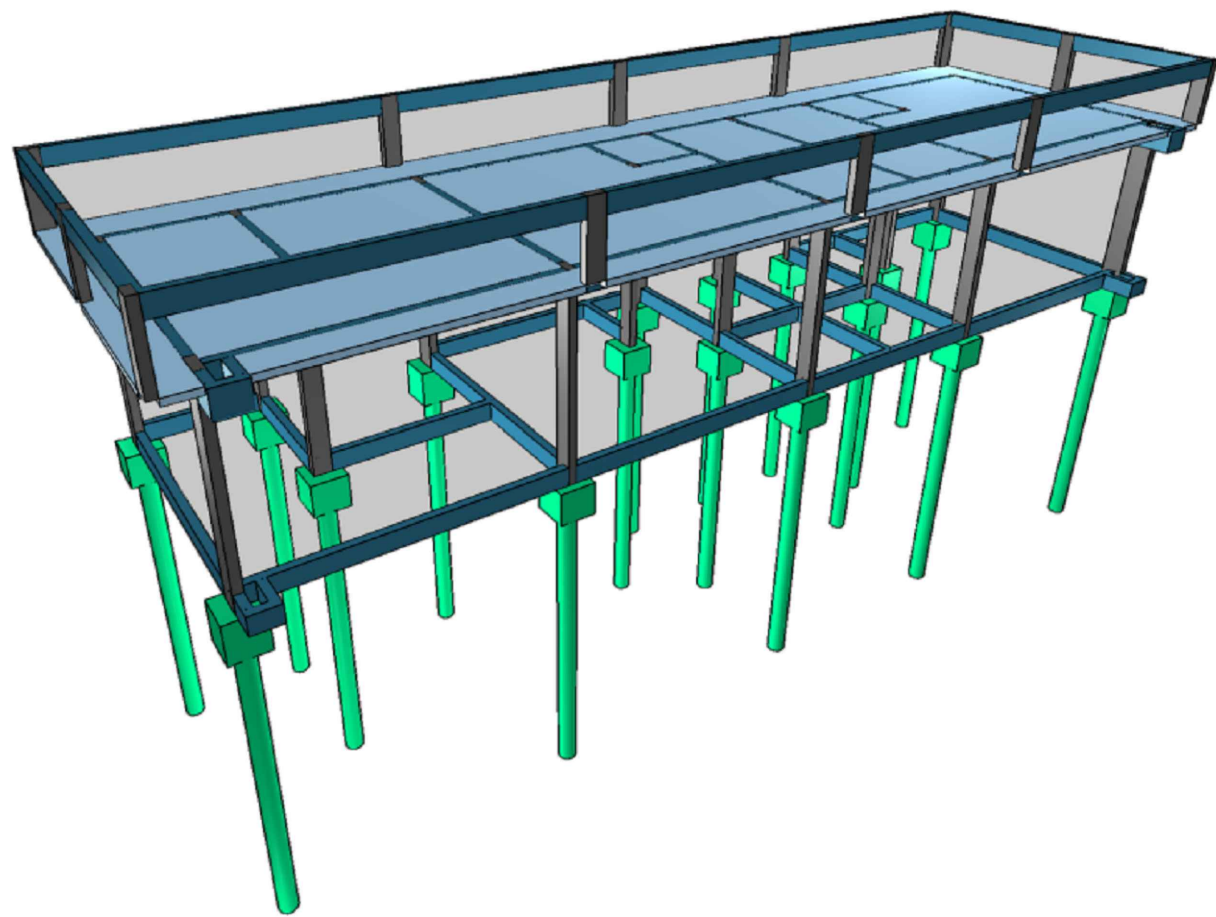
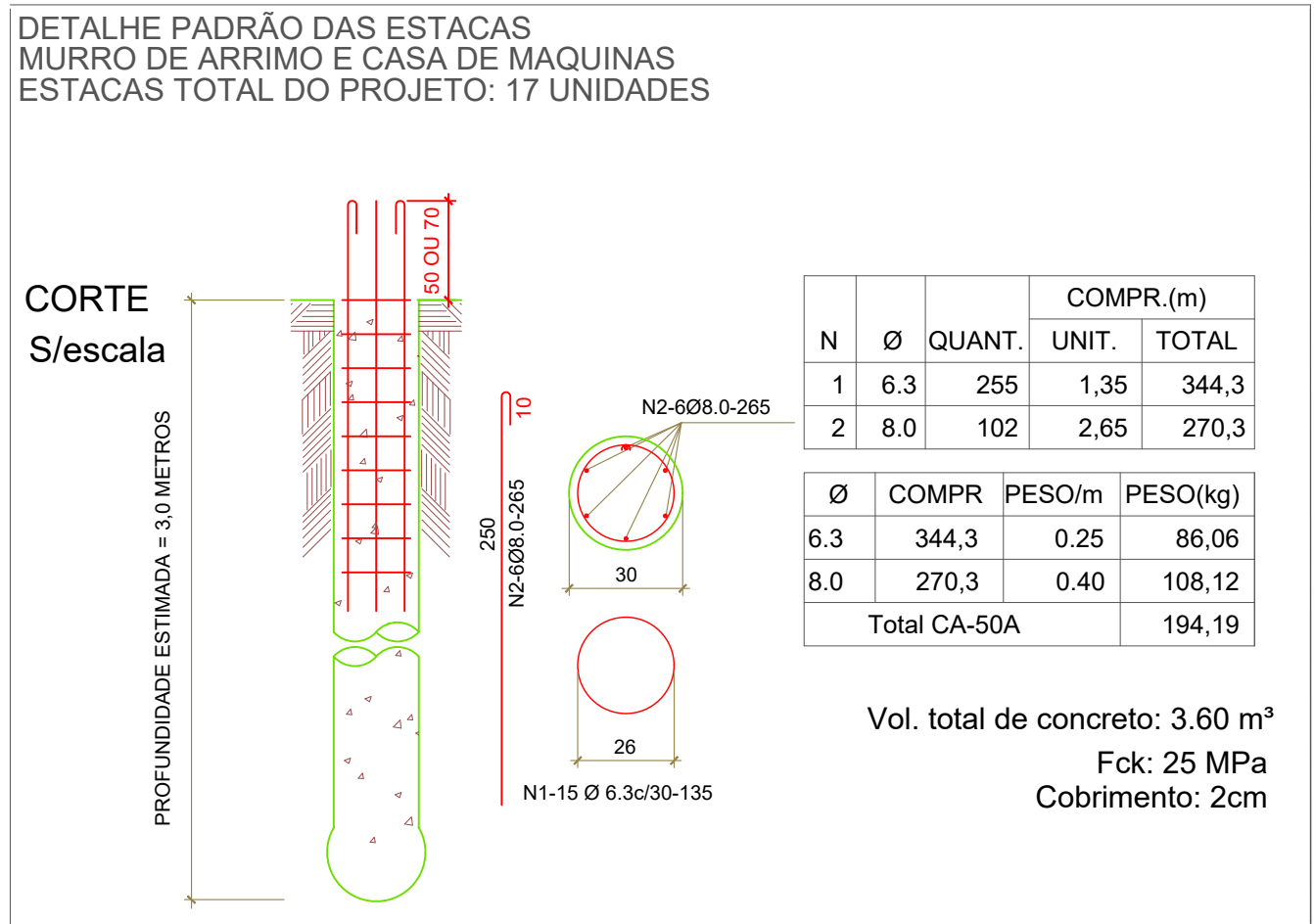
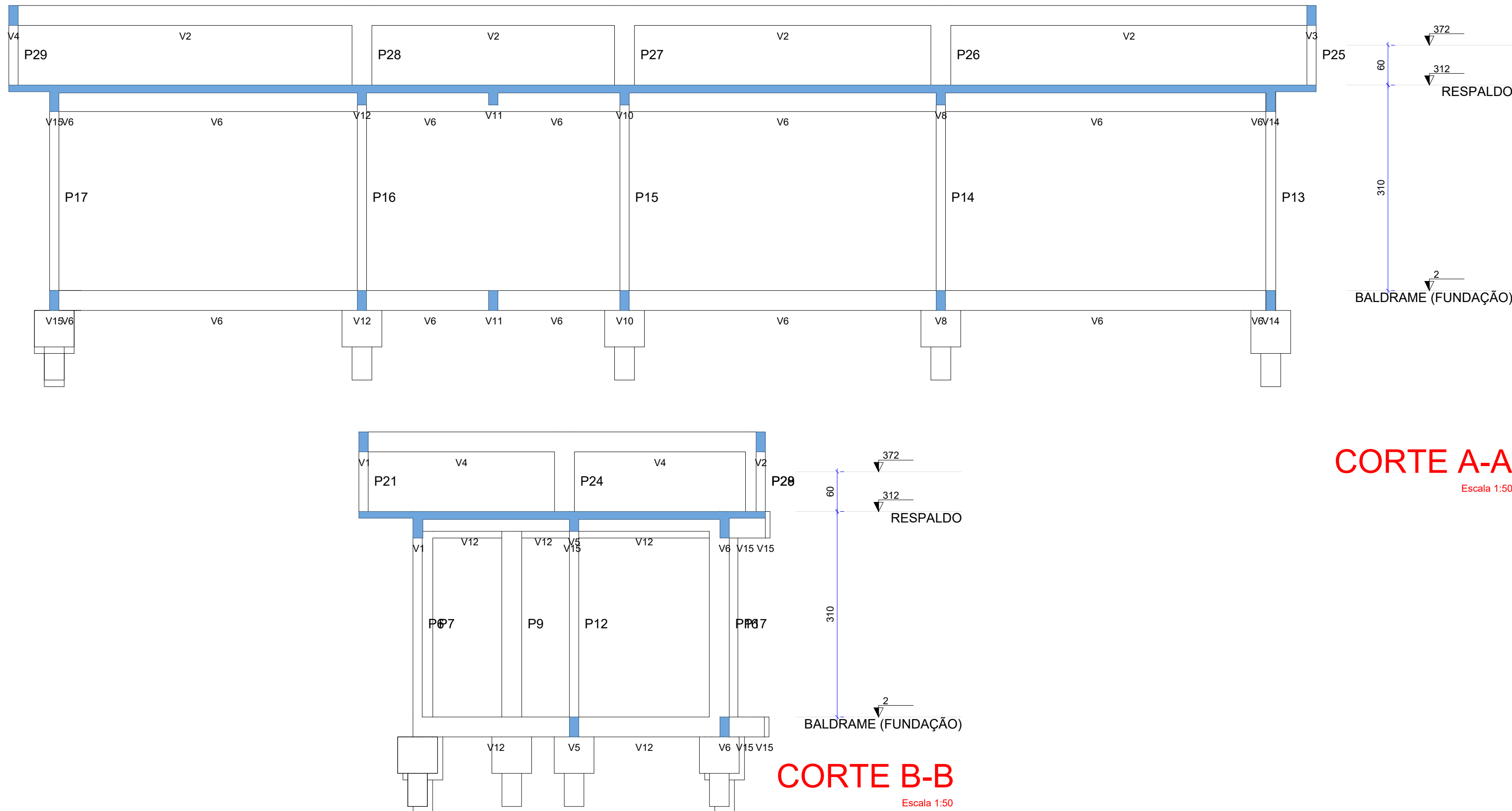
ÁREA DO TERRENO: 19.496,35 m²	DESENHO: LAERCIO RUTZEN	ESCALA: Indicada	FOLHA: 02/08
ÁREA CONSTRUÍDA: 1.650,76 m² - EDIFICAÇÃO	PROGRAMA: AUTOCAD - 2025	DATA: JUN/2025	FORMATO: A0 (1189x841mm)

IMPORTANTE: ANTES DA EXECUÇÃO, VERIFICAR A COMPATIBILIDADE COM PROJETOS COMPLEMENTARES: EXECUTIVO, ESTRUTURAL, ELÉTRICO E HIDRÁULICO.



Nome	Seção (cm)	X (cm)	Y (cm)	Carga Máx (tf)	Carga Mín. (tf)	Pilar				Fundação				Bloco							
						Mx Máximo (kgf.m)	My Máximo (kgf.m)	Fx Máximo (tf)	Fy Máximo (tf)	Lado B (cm)	Lado H (cm)	h0 / ha (cm)	h1 / hb (cm)	ne	Estaca	ca (cm)	Base tub. (cm)				
P1	14x30	8.50	523.64	5.7	4.3	800	-900	100	-200	0.0	-0.6	1.9	0.0	60	60	30	55	1	R30	-68	-
P2	14x30	205.55	523.63	4.2	2.8	700	-800	200	0	0.5	0.0	0.8	0.0	60	60	30	55	1	R30	-68	-
P3	15x40	506.65	518.63	8.1	7.1	1900	-2000	0	-400	0.0	-1.9	2.7	0.0	60	60	30	65	1	R30	-78	-
P4	14x30	975.28	531.64	6.4	4.1	100	-200	600	-200	2.2	0.0	0.9	0.0	60	60	30	55	1	R30	-68	-
P5	14x30	1181.33	523.64	2.8	2.7	1200	-600	200	-200	0.1	0.0	0.7	-0.4	60	60	30	55	1	R30	-68	-
P6	14x30	1387.38	531.64	6.5	4.2	100	-200	300	-500	0.0	-2.1	0.8	0.0	60	60	30	55	1	R30	-68	-
P7	14x30	1843.50	523.64	7.4	5.7	900	-1200	400	0	2.0	0.0	1.9	0.0	60	60	30	65	1	R30	-78	-
P8	14x30	846.24	389.59	3.9	2.6	400	-1400	100	-200	0.1	-0.2	0.4	-0.8	60	60	30	55	1	R30	-68	-
P9	14x30	1516.42	389.59	3.8	2.5	500	-1400	200	-200	0.1	0.0	0.4	-0.7	60	60	30	55	1	R30	-68	-
P10	14x30	213.55	295.57	4.7	3.2	300	-100	600	0	0.0	-0.6	0.0	-0.9	60	60	30	55	1	R30	-68	-
P11	14x30	989.78	295.58	5.4	5.1	300	-300	200	-500	0.0	-2.2	0.8	-1.0	60	60	30	55	1	R30	-68	-
P12	14x30	1371.38	295.58	5.5	5.2	300	-200	500	0	2.2	0.0	0.8	-1.0	60	60	30	55	1	R30	-68	-
P13	15x40	8.50	68.52	7.8	6.4	2100	-2200	100	-300	0.0	-1.9	0.0	-2.5	60	60	30	65	1	R30	-78	-
P14	14x30	506.17	76.52	10.1	9.4	900	-800	300	0	0.8	0.0	0.0	-2.3	60	60	30	55	1	R30	-68	-
P15	14x30	983.28	76.52	8.2	6.7	700	-700	100	-200	0.1	-0.3	0.0	-0.3	60	60	30	55	1	R30	-68	-
P16	14x30	1379.38	76.52	8.6	7.2	700	-600	0	-100	0.0	-0.4	0.0	-0.3	60	60	30	55	1	R30	-68	-
P17	14x40	1843.50	68.52	7.9	6.3	2200	-200	0	1.6	0.0	0.0	-2.5	60	60	30	65	1	R30	-78	-	

Os esforços indicados nesta tabela são os valores máximos obtidos pela envoltória de todas as combinações definidas para as fundações. Para análises complementares, deve-se consultar o relatório de esforços na fundação, que apresenta os valores calculados para cada combinação.



Pórtico 3D

Sem Escala

HISTÓRICO DE REVISÃO: RXX

01 - XXXXXXXXXXXXXXXX
02 - XXXXXXXXXXXXXXXX
03 - XXXXXXXXXXXXXXXX
04 - XXXXXXXXXXXXXXXX
05 - XXXXXXXXXXXXXXXX

QUADRO DE REVISÕES

REVISÃO	DATA	MOTIVAÇÃO	SOLICITANTE	CONTEÚDO	AUTOR(A)
R00	07/2025	Nº SEI 202300036004500	OC-GERPOC - GOINFRA	Emissão inicial do projeto	Eng. Laércio Rutzen
R01					
R02					

CARIMBOS DE APROVAÇÕES:

APROVAÇÃO DE PROJETO:

Os projetos referentes ao Processo SEI Nº 202300036004500, encontram-se dentro das normas e exigências da GOINFRA, tendo sido elaborado por profissionais habilitados.

GERÊNCIA DE PROJETOS DE OBRAS CÍVIS	DIRETORIA DE OBRAS CÍVIS
DOC Direção de Obras Cívis	GOINFRA Secretaria de Estado da Infraestrutura
GOIÁS O ESTADO QUE DÁ CERTO	

AV. GOV. JOSÉ LUDOVICO DE ALMEIDA, 20, CONJUNTO CAÇARÁ (BR-153), GOIÂNIA-GO. CEP: 74.623-160 | (62) 3265-4000

CENTRO POLIVALENTE DE ATIVIDADES COMUNITÁRIAS - NELI ANTÔNIO DOS SANTOS | CEPAC DE ABADIA DE GOIÁS

ENDEREÇO DA OBRA: RUA MANOEL LIMÍRIO DA SILVA, ÁREA 02, PARQUE IZABEL, ABADIA DE GOIÁS - GO.

PROPRIETÁRIO(A): AGÊNCIA GOIANA DE INFRAESTRUTURA E TRANSPORTES - GOINFRA

AUTOR(A) DO PROJETO: ENG.º LAÉRCIO ADOLFO DA PAIXÃO RUTZEN | CREA 1015284752 D-GO

PROJETO ESTRUTURAL DA BANHEIROS

PLANTAS DE LOCAÇÃO	CORTES AA E BB
CONTEÚDO: PÓRTICO 3D	

ÁREA DO TERRENO: 19.496,35 m²	DESENHO: LAÉRCIO RUTZEN	ESCALA: Indicada	FOLHA: 01/08
ÁREA CONSTRUÍDA: 1.650,76 m² - EDIFICAÇÃO	PROGRAMA: AUTOCAD - 2025	DATA: JUN/2025	FORMATO: AO (1189x841mm)

IMPORTANTE: ANTES DA EXECUÇÃO, VERIFICAR A COMPATIBILIDADE COM PROJETOS COMPLEMENTARES: EXECUTIVO, ESTRUTURAL, ELÉTRICO E HIDRÁULICO.